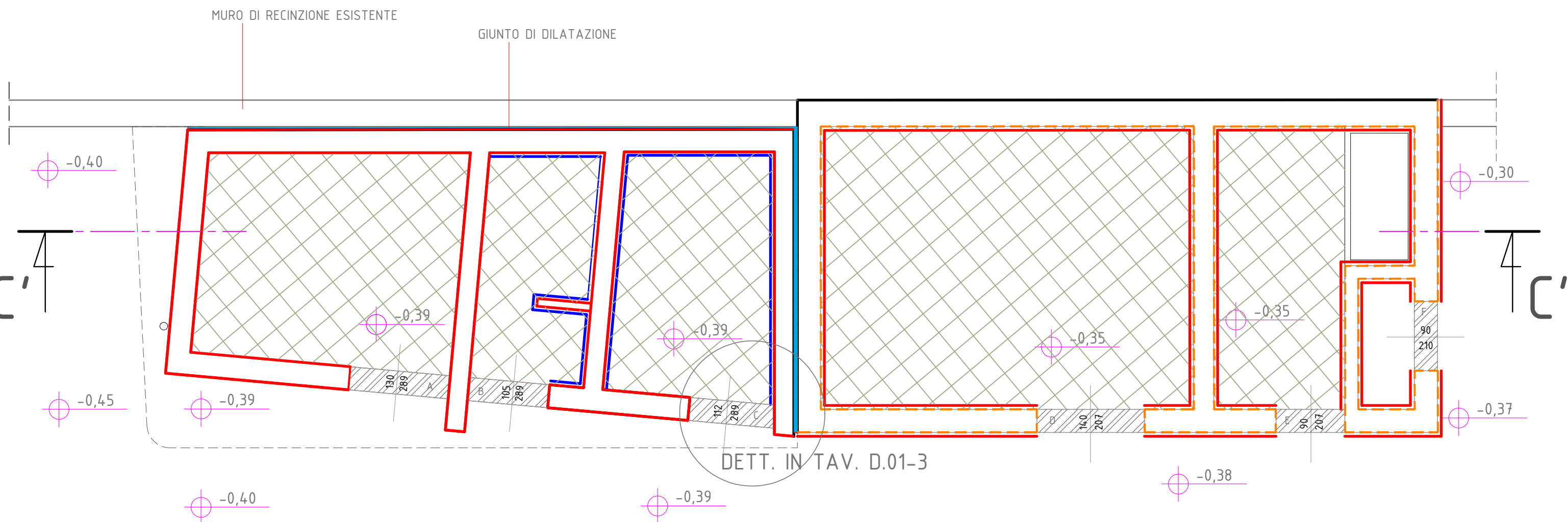
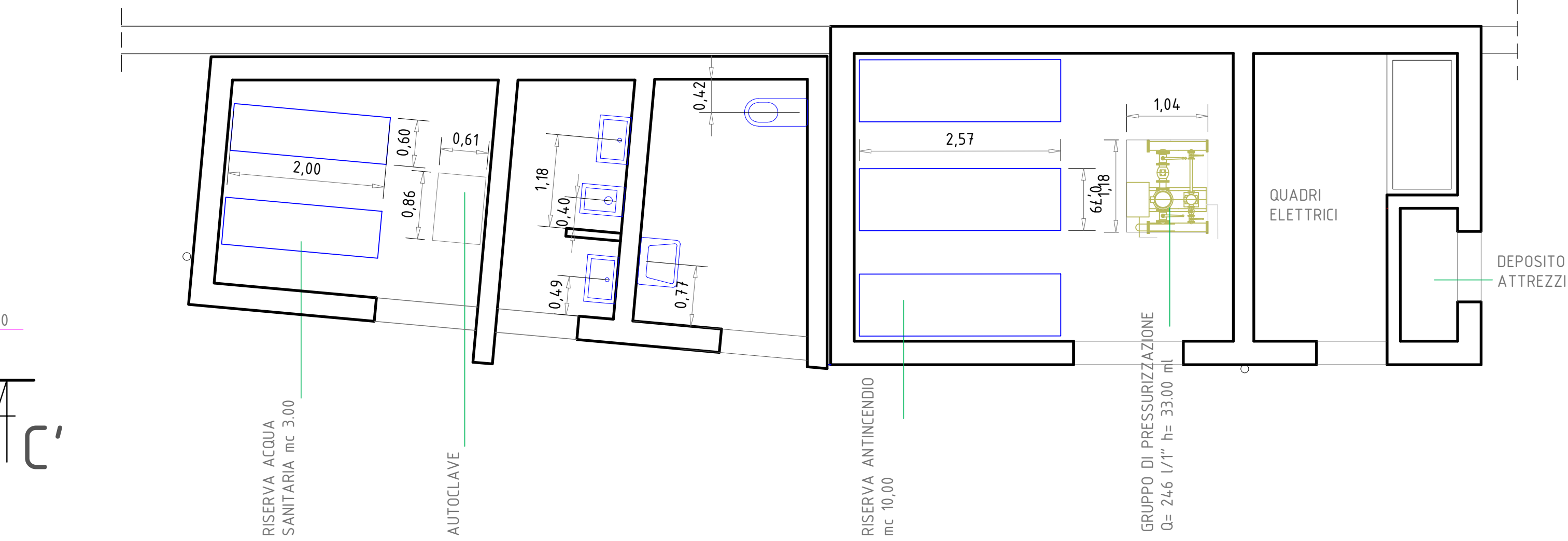
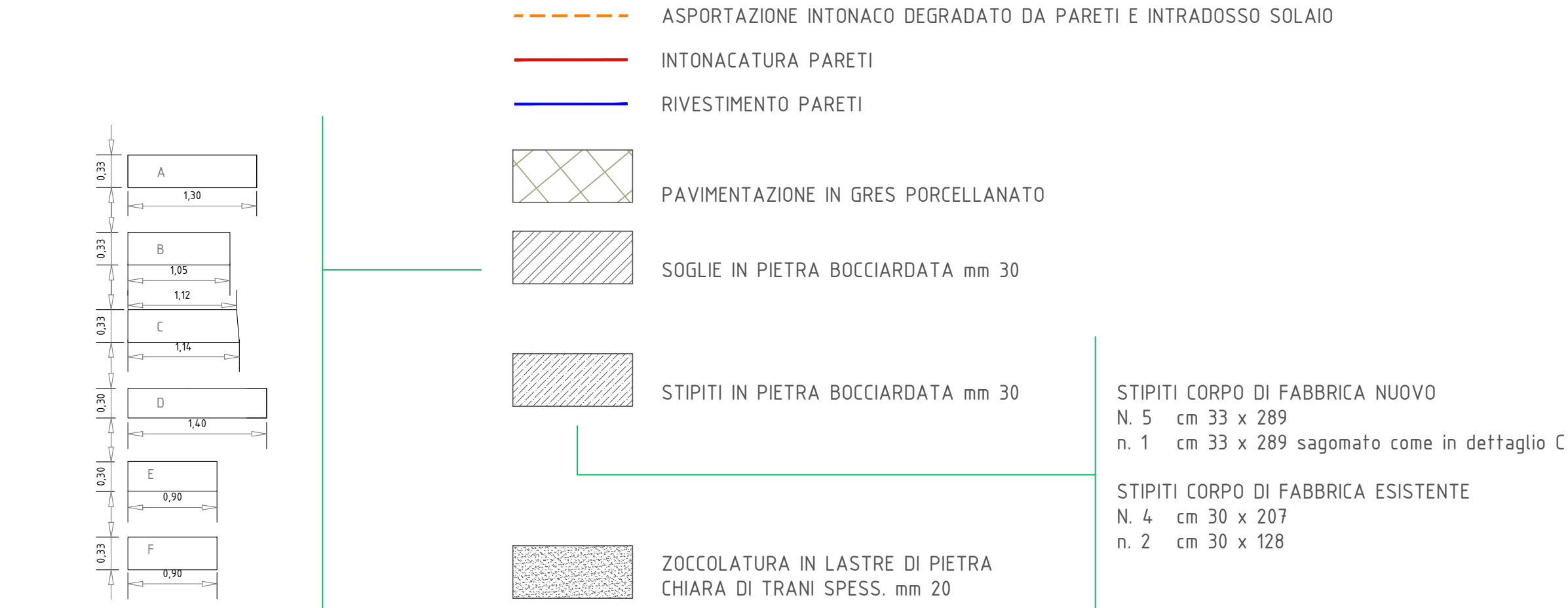


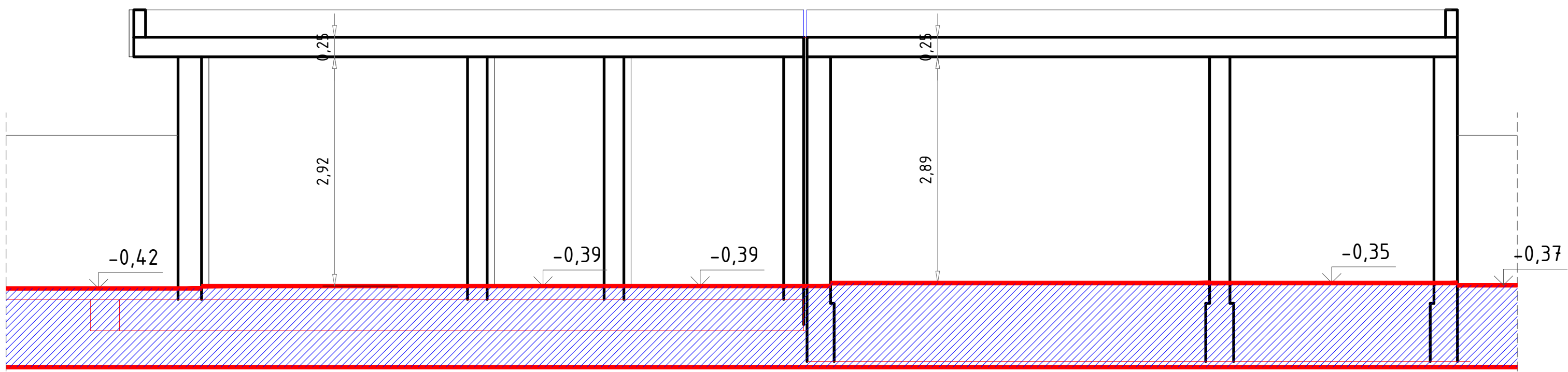
PROSPETTI SUD ED EST POST OPERAM



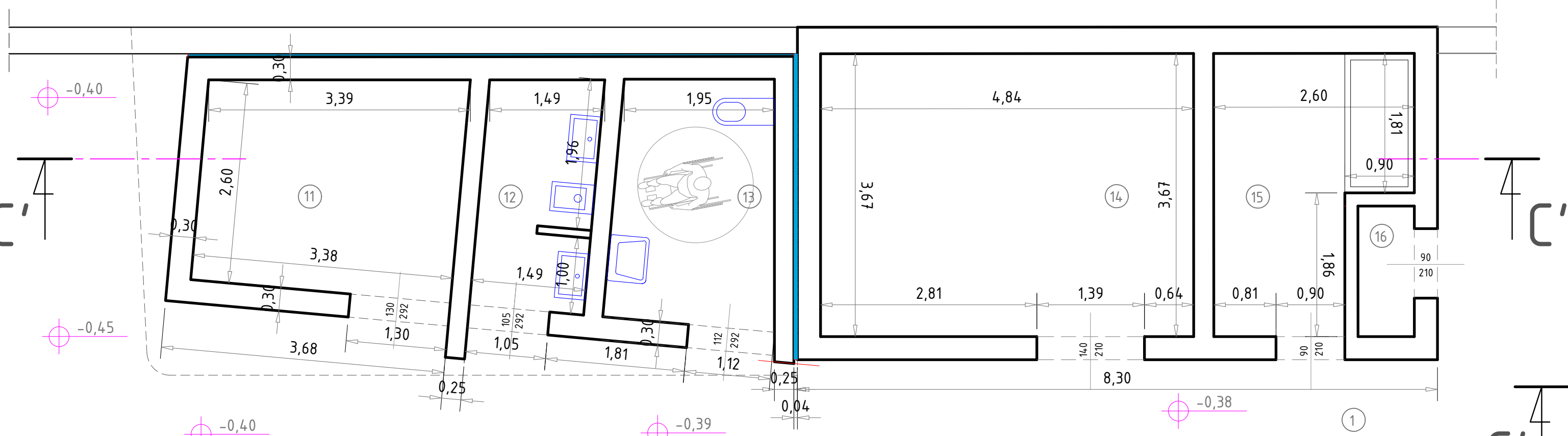
COMPENDIO FINITURE



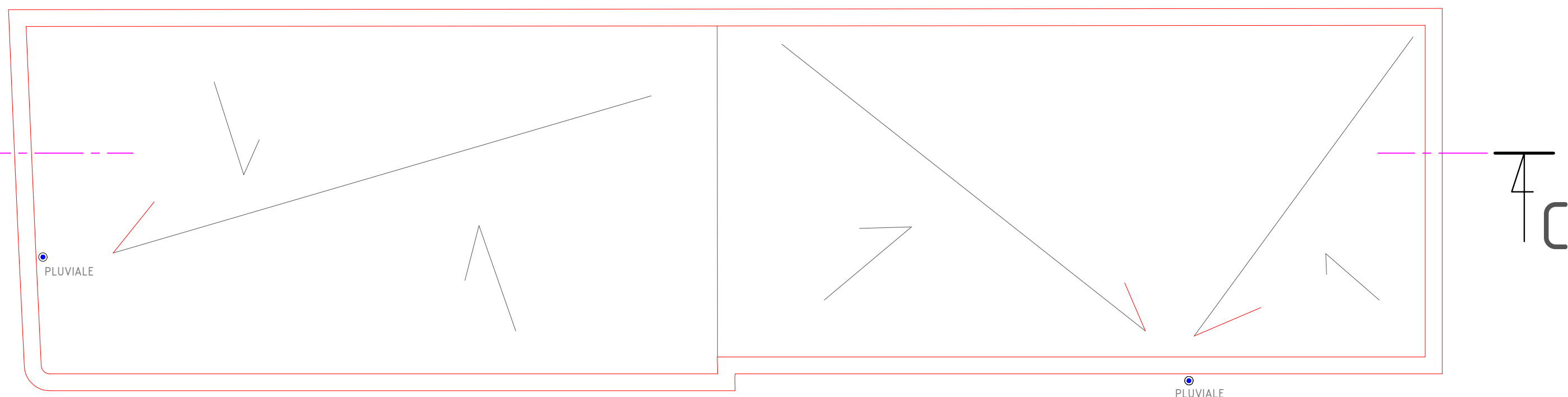
PIANTA CON ATTREZZATURE IMPIANTISTICHE



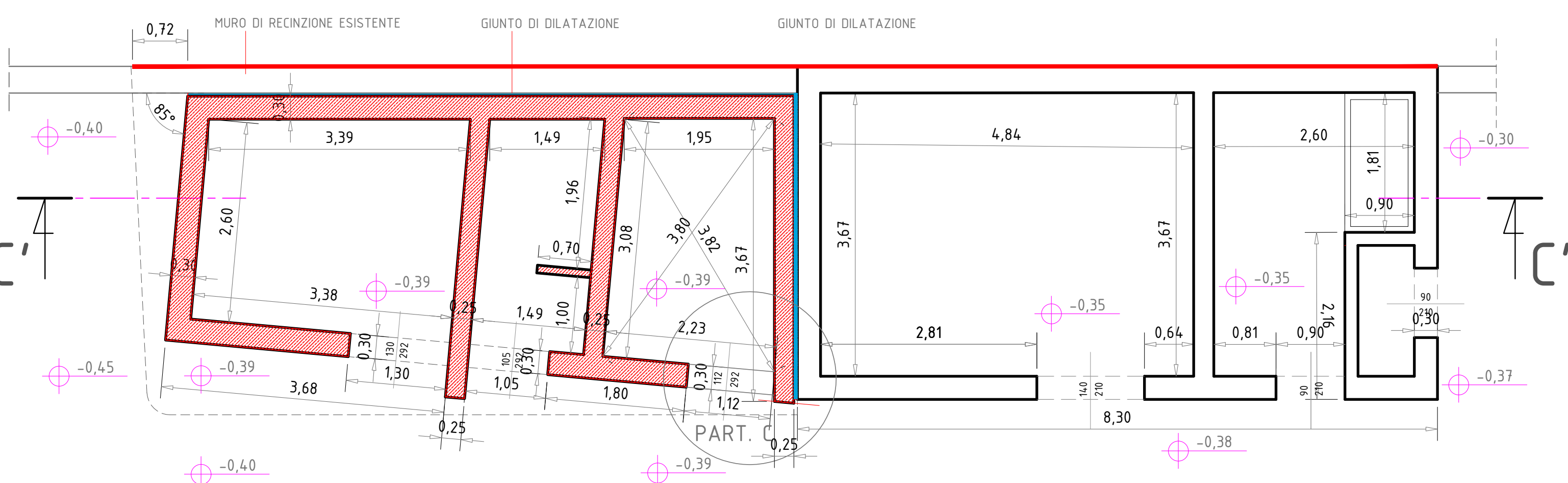
SEZIONE C-C'  
DETTAGLI IN TAV. D.01-2



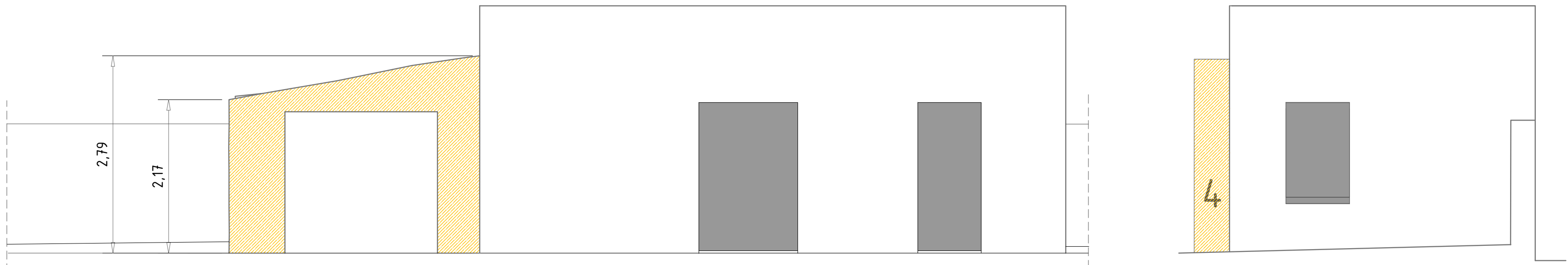
PIANTA PIANO TERRA COMPLESSIVO CON LE DESTINAZIONI DEGLI SPAZI  
1. ZONA ESTERNA - 12. CENTRALE IDRICA - 13. BAGNO DIVERSABILI - 14. CENTRALE ANTINCENDIO - 15. SALA QUADRI ELETTRICI - 16. DEPOSITO ATTREZZI



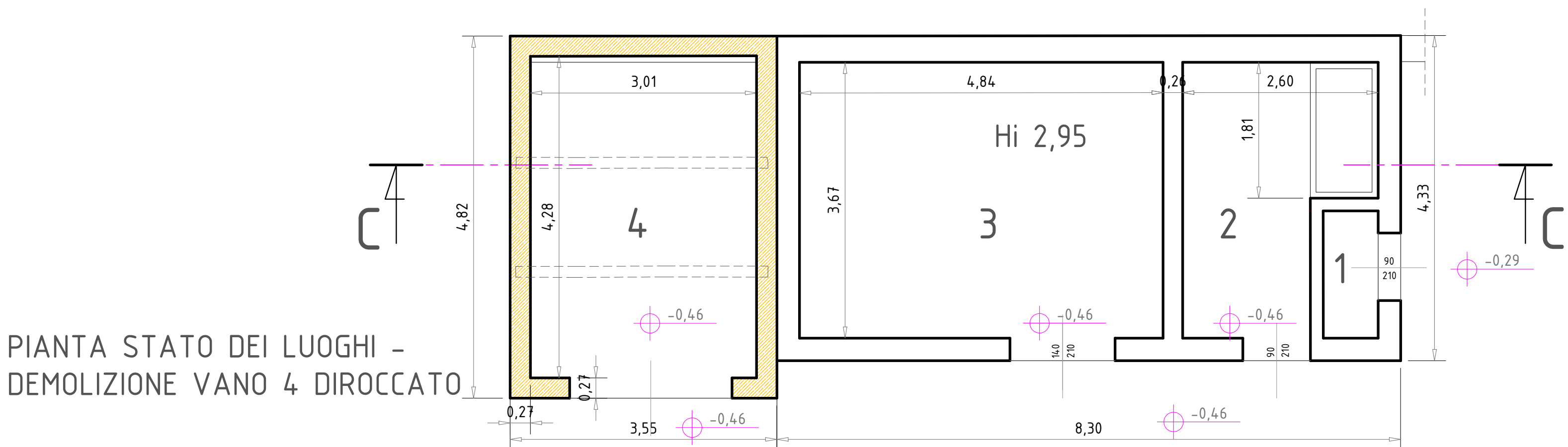
PIANTA DI COPERTURA  
DETTAGLI IN TAV. D.01-2



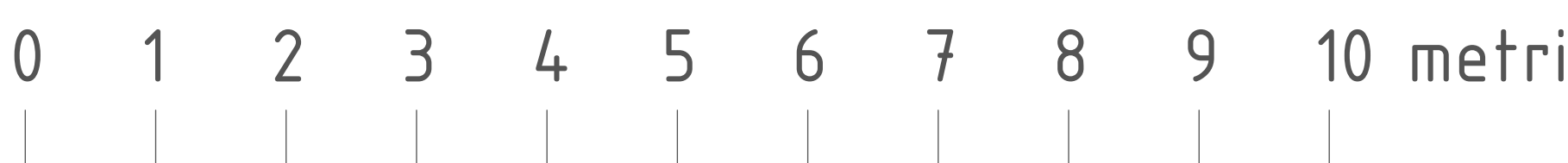
PIANTA VANI SERVIZIO A FARSI (QUOTE AL FINITO)



PROSPETTI SUD ED EST - STATO DEI LUOGHI - DEMOLIZIONE VANO 4 DIROCCATO



PIANTA STATO DEI LUOGHI -  
DEMOLIZIONE VANO 4 DIROCCATO



FONDAZIONE OPERE LAICHE PALATINE  
Fondazione di diritto privato - DPR 29.10.2010 n. 263  
Presidente Dott. Michele Virgilio

ACQUAVIVA DELLE FONTI (BARI)  
EX RICOVERO DI MENDICITÀ UMBERTO 1°  
Edificio tutelato ai sensi dell'art. 10 del D. Lgs 42/2004  
Proprietà FONDAZIONE OPERE LAICHE PALATINE

PROGETTO DI POLO PLURIFUNZIONALE  
INTERGENERAZIONALE

Progetto architettonico Dott. Ing. A. Bruno  
Dott. Arch. G. Fraccascia  
Consulenza impiantistica Per. Ind. Biagio Montesano  
Consulenza geologica Dott. Geol. Vincenzo Casucci  
Consulenza archeologica Dott. Archeologo Lorella Lamanna  
Consulenza conservazione apparati decorativi Restauri del Sole

RESPONSABILE DEL PROCEDIMENTO Dott. Ing. G. Didonna

PROGETTO  
BLOCCO SERVIZI A PIANO TERRA  
PIANTE, PROSPETTI, SEZIONE  
RAPP. 1:50

D.01-1